



# Spital Thurgau

PSYCHIATRISCHE DIENSTE



# **Erfahrungsbericht IzEP-Messungen in einer Psychiatrischen Klinik**

**(Fokus Organisation der Messung und Umgang mit  
den Ergebnissen)**

## **Psychiatrische Klinik Münsterlingen**

**Andrea Dobrin Schippers**

Gesundheits- & Pflegewissenschaftlerin MSc

AG IzEP<sup>©</sup>, wiss. Mitarbeiterin Psychiatrische Dienste Thurgau

# Psychiatrische Dienste Thurgau



# Psychiatrische Dienste Thurgau



**LEGENDE:** EPD = Externe Psychiatrische Dienste  
KJPD = Kinder- und Jugendpsychiatrischer Dienst  
AAZ = (Abklärungs- und Aufnahmezentrum) Direktkontakt für Zuweiser und unverbindliche Anlaufst

 PSYCHIATRISCHE DIENSTE

# Psychiatrische Dienste Thurgau



- Anzahl Mitarbeitende ~ 650
- Anzahl Auszubildende ~ 60
- Anzahl Aufnahmen pro Jahr ~ 1'900
- Bettenzahl auf 14 Stationen ~ 207
- 2 Tageskliniken

## Fachbereiche stationär

- Akutpsychiatrie
- Psychotherapie
- Abhängigkeitserkrankungen
- Forensik
- Alterspsychiatrie

# Warum Bezugspflege?

- **Therapeutische Beziehung**
- **gewachsene Organisationsstrukturen reichen bei stattfindender Leistungsverdichtung nicht mehr aus; systematische Konzepte & Prozesse notwendig**
- **Informierte Ansprechpartner für vor- und nachgelagerte interne & externe Partner**
- **gezielte Übernahme von Fallverantwortung entspricht Professionalisierungswunsch der Pflegenden**

# Wie umgesetzt in den psychiatrischen Diensten Thurgau?

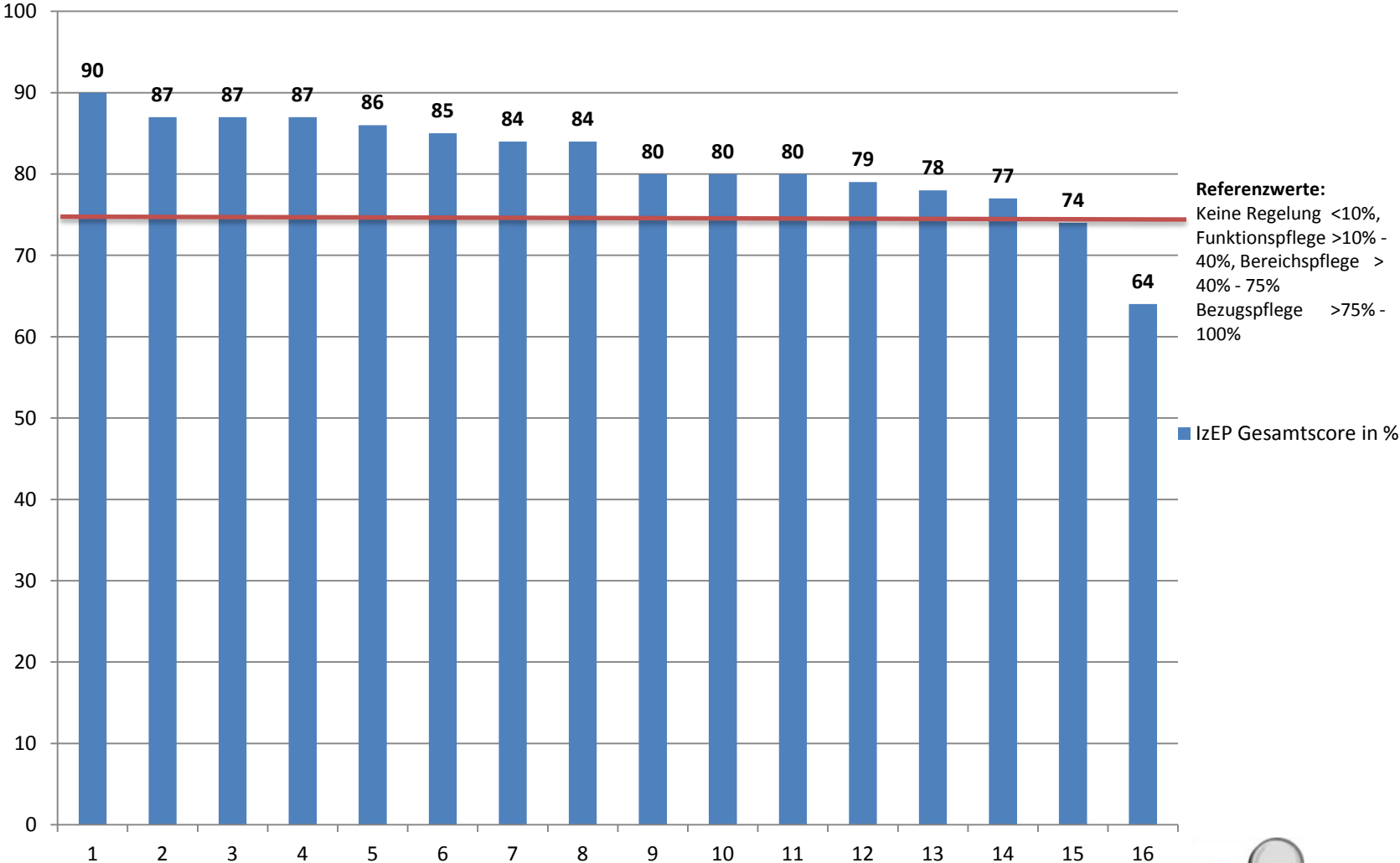
- **Systematische Evaluation der Umsetzung der Bezugspflege mit IzEP<sup>©</sup>**
- **Ziel:**
  - Feststellen des Pflegesystems einer Organisationseinheit
  - Optimierung pflegerischer Arbeitsprozesse im interdisziplinären Kontext
  - Erkennen von gemeinsamen Entwicklungspotential über alle Stationen
  - Lernen voneinander

# Organisation

- **Entscheid Pflegedirektion**
- **16 Stationen August 2012 bis September 2013**
- **Terminbestimmung durch Stationsleitung**
- **Vorplanung mit Stationsleitung**
- **Zeitplan, Raumreservierung**
- **Pro Station entsprach der Arbeitsaufwand ca. einem Arbeitstag**

# Gesamtprofil

## IzEP Gesamtscore in %

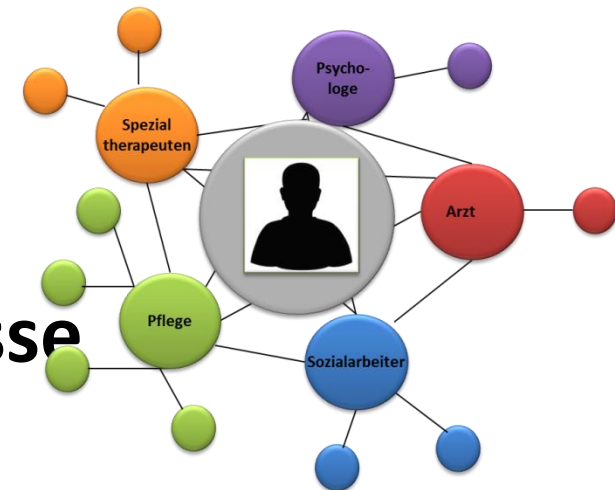


**Referenzwerte:**  
Keine Regelung <10%,  
Funktionspflege >10% -  
40%, Bereichspflege >  
40% - 75%  
Bezugspflege >75% -  
100%



# Auswertung

- **Besprechung der einzelnen OE Ergebnisse mit Stationsleitung und Bereichsleitung (Gesamtscore, Stationsprofil, O-Kriterien), Zielwert**
- **Vorstellen der einzelnen Ergebnisse in interdisziplinärer Teamsitzung auf der OE**
- **Jede Station leitet individuell Optimierungspotential ab**



# Gemeinsames Entwicklungspotential

- **Im Fach-& Führungszirkel Erarbeitung gemeinsamer Schwerpunkte, zB**
  - Bezugspersonensystem versus Zeitraum zu Erstellung der Pflegeanamnese
  - Wann werden Bezugspersonen zugeteilt? (Eintritt geplant, ungeplant)
  - Planung Bezugspersonengespräche
  - Möglichkeiten der Verbesserung der elektronischen Dokumentation (Personen, Verlauf)
  - Aktualisierung Bezugspflegestandard
  - Zukünftige Evaluation etc.

- Positive Rückmeldungen durch das Stationsteam
- Spannende Rückmeldungen durch die Bereichsleitungen
- Auslösung von stationsübergreifenden Diskussionen
- Bezugspflege lebt

# Veröffentlichung

- Dobrin Schippers, A. (2015). Systematische Weiterentwicklung der Bezugspflege in den psychiatrischen Diensten Thurgau. Psychiatrische Pflege heute, 04 (voraussichtlich)  
*Angenommen*