
SYMPOSIUM

Measuring changes in nursing care delivery systems

IZEP[©]

Instrument Zur Erfassung von Pflegesystemen

**Instrument to assess
nursing care delivery systems**

Nursing Care Delivery Systems: Measurement and Patient Perception

IzEP[®]: Instrument to assess nursing care delivery systems

Program

Presentation 1:

Measuring changes in nursing care delivery systems

Elisabeth Schori, Baar CH

Presentation 2

Measuring nursing care delivery systems with IzEP[®] –development of a research based benchmark concept

Andrea Dobrin Schippers, Davos CH

BREAK

Presentation 3

What do patients really perceive from nursing care delivery systems?

Dr. Johanna Feuchtinger, Freiburg D

Presentation 4

Primary Nurses without Primary Nursing

Dr. Christoph Abderhalden, Bern CH

Measuring changes in nursing care delivery systems

WENR conference, Vienna 2008

Elisabeth Schori, Baar, Switzerland

Measuring changes in nursing care delivery systems using
**IzEP[©]: Instrument to assess nursing care
delivery systems**

IzEP[©] Working group

Dr. Christoph Abderhalden, Bern CH

Uta Boeckler, Bremen D

Andrea Dobrin Schippers, Davos CH

Dr. Johanna Feuchtinger, Freiburg D

Martin Krassing, Wien AU

Sonja Milachovski, Wien AU

Christiane Schaepe, Halle D

Elisabeth Schori, Baar CH

Rosemarie Welscher, Bielefeld D

Content

- Background
- Instrument development
- Presentation of the instrument IZEP[®]
- Benchmarking
- Testing the instrument
- Next steps

- Start of work in the Network Primary Nursing D
- Dissatisfaction with existing instruments (not valid, not reliable) (Böckler, 2006)
- Existing research: Lack of operational definitions of nursing care delivery systems under study / practiced on study wards (e.g. Primary Nursing)
- Evaluation of nursing care delivery systems and change processes requires reliable, valid, and easy to use instruments

To develop an instrument to assess nursing delivery systems
which is

- modular
- scientifically based
- suitable for Germany, Austria and Switzerland
- applicable to various settings
- valide and reliable
- sensitive for changes
- useful for practice and research purposes

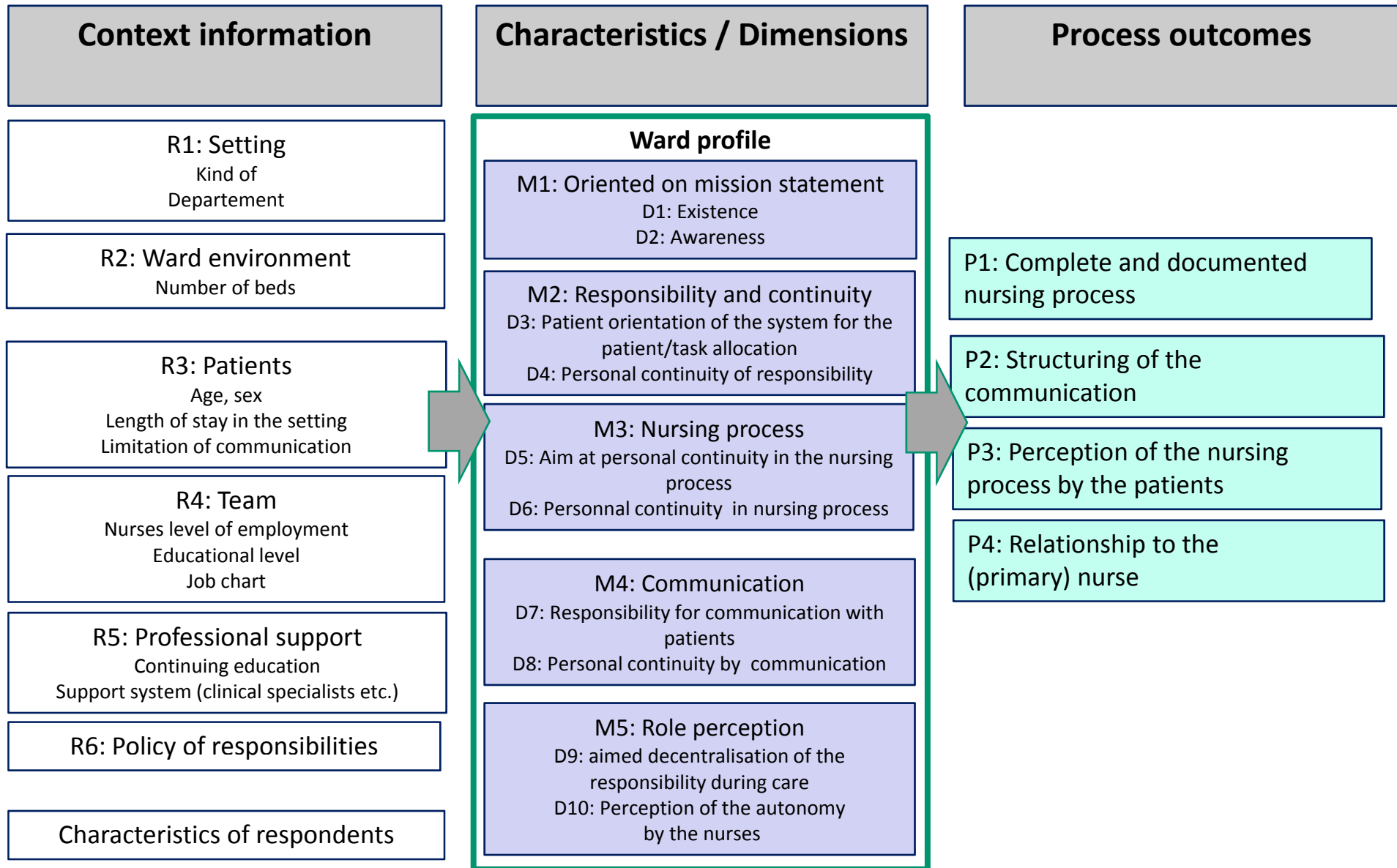
- Review of the literature
- Literature based selection of characteristics and dimensions of nursing care delivery systems (Abderhalden et al., 2006)
- Survey among experts on relevance of items
- First draft of the instrument
- (Cognitive) Pretests
- Tests of validity (Christen, 2006; Driescher, 2007) and reliability (Köbing, 2005; Schori et al., 2006)
- Software development
- Edition of handbook (January 2008)

- ❖ IzEP[©]-Leit Questionnaire nurse manager (ward level)
- ❖ IzEP[©]-Vorg Questionnaire superior of nurse manager
- ❖ IzEP[©]-Pfle Questionnaire staff nurses
- ❖ IzEP[©]-Pat Questionnaire patients
- ❖ IzEP[©]-Ther Questionnaire physicians/therapists
- ❖ IzEP[©]-Ex Questionnaire external services
- ❖ IzEP[©]-An Questionnaire relatives
- ❖ IzEP[©]-Dok Questionnaire for chart review
- ❖ IzEP[©]-Plan Questionnaire work schedule

Characteristics

1. Oriented on mission statement	Patient orientation; terms in use to name the system; nursing philosophy, model, policy etc.
2. Responsibility and Continuity	Patient allocation; task allocation; principles for work scheduling (shift planning); multidisciplinary collaboration
3. Nursing process	Admission/discharge; assessment, nursing diagnosis, planning, implementation, evaluation; discharge planning
4. Communication	With patients, within nursing team, within multidisciplinary team, with relatives, with external services
5. Roles perception	Superiors of nurse managers, nurse manger, nursing staff
Context information	Proportion of diploma nurses; length of stay, number of beds, medical specialty, nurses' level of employment, work experience, continuing education, absence from work, support system (clinical specialists etc.)

IzEP©-Model



IzEP[©] Fragebogen

Gruppe: Patient

Fragebogennr.: 1

Frage: 5 von 23

Frage: 5 [PA5_2_4]

Welche der folgenden Aussagen beschreibt Ihre Betreuung durch die Pflege am treffendsten (tagsüber, ohne Abend- oder Nachtdienste!):

(Bitte nur eine Aussage wählen, diejenige, die am ehesten zutrifft)

- Für mich ist jeden Tag eine andere Schwester/ein anderer Pfleger besonders zuständig
- Für mich sind mehrere Tage hintereinander dieselben Schwestern/Pfleger (Mehrzahl!) besonders zuständig
- Für mich ist mehrere Tage hintereinander dieselbe Schwester/derselbe Pfleger besonders zuständig (Einzahl!)
- Für mich ist während des ganzen Aufenthalts auf dieser Station eine bestimmte Pflegende besonders zuständig

(Hinweis) Falls Frage 5 = Antwort 4: gehe zu Frage 6, sonst weiter zu Frage 9*

IzEP[©] Fragebogen

Gruppe: Patient

Fragebogennr.: 1

Frage: 5 von 23

Question 5

Which of the following statements describe your care by the nurses accurately?

- For me each day another nurse is responsible
- For me the same nurses are responsible (plural) for several days running
- For me the same nurse is responsible (singular) for several days running
- For me the same nurse is responsible for the whole length of stay

Interviews with questionnaire:

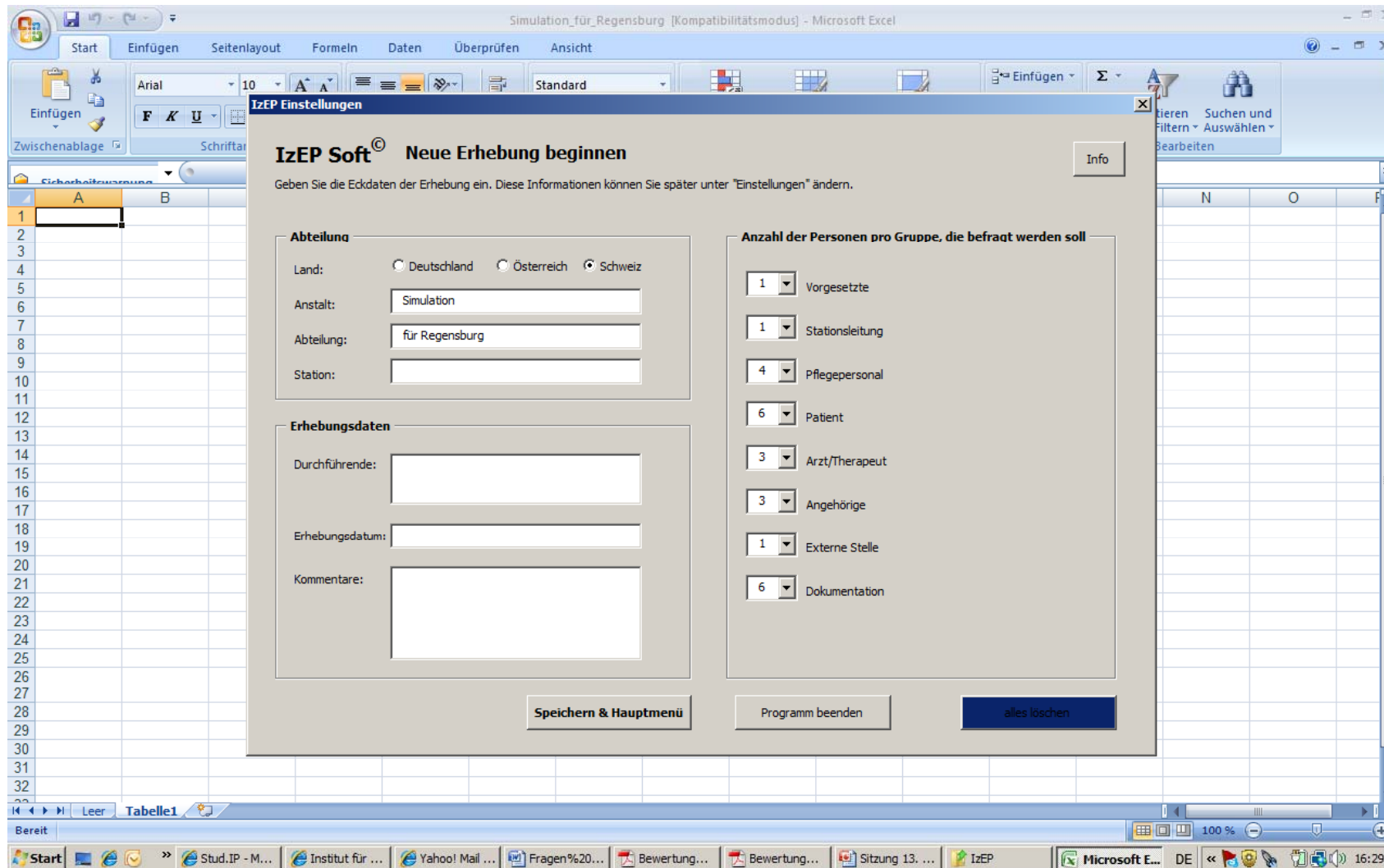
- Nurse managers and superior
- 4 staff nurses (*diploma; ≥6 months on the ward, randomized*)
- 3 physicians/therapists
- 6 patients (*≥3 days on the ward; informed consent*)
- 3 relatives
- 1 external partner of nursing service

Document analysis

- 6 patient charts
- Work schedule (*last 30 days for the selected patients*)

Time needed to collect data on one ward: ca. 6-7 hrs. two interviewer

IzEP[©] Software



Simulation_für_Regensburg [Kompatibilitätsmodus] - Microsoft Excel

IzEP Einstellungen

IzEP Soft[©] Neue Erhebung beginnen Info

Geben Sie die Eckdaten der Erhebung ein. Diese Informationen können Sie später unter "Einstellungen" ändern.

Abteilung

Land: Deutschland Österreich Schweiz

Anstalt:

Abteilung:

Station:

Erhebungsdaten

Durchführende:

Erhebungsdatum:

Kommentare:

Anzahl der Personen pro Gruppe, die befragt werden soll

Vorgesetzte

Stationsleitung

Pflegepersonal

Patient

Arzt/Therapeut

Angehörige

Externe Stelle

Dokumentation

Speichern & Hauptmenü Programm beenden alles löschen

Results with IzEP-Soft[©]

IzEP Auswertung

IzEP Soft[©] Auswertung

Auswertung anzeigen

Gesamtprofil

Einzelprofile als Liniendiagramm

Einzelprofile als Spinnendiagramm

Einzelprofile als Balkendiagramm

Auswertung drucken

Titelblatt

Gesamtprofil

Einzelprofile als Liniendiagramm

Einzelprofile als Spinnendiagramm

Einzelprofile als Balkendiagramm

Alle ausgefüllten Fragebogen
(können viele Seiten sein)

Auf aktuellen Drucker ausdrucken

Bewertungsmatrix drucken

Die Fragebögen der 8 Gruppen werden mit der Bewertungsmatrix ausgedruckt.

Anmerkung: Es werden rund 70 Seiten ausgedruckt!

Auf aktuellen Drucker ausdrucken

Fragebogen als Text speichern

Als Text speichern

Für Auswertung speichern

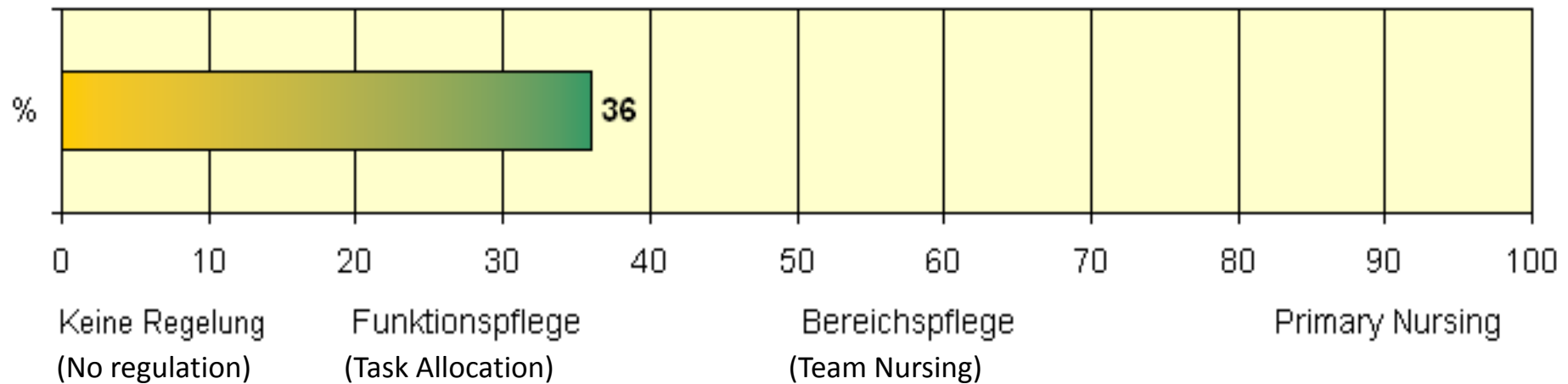
Daten importieren

Daten importieren

OK

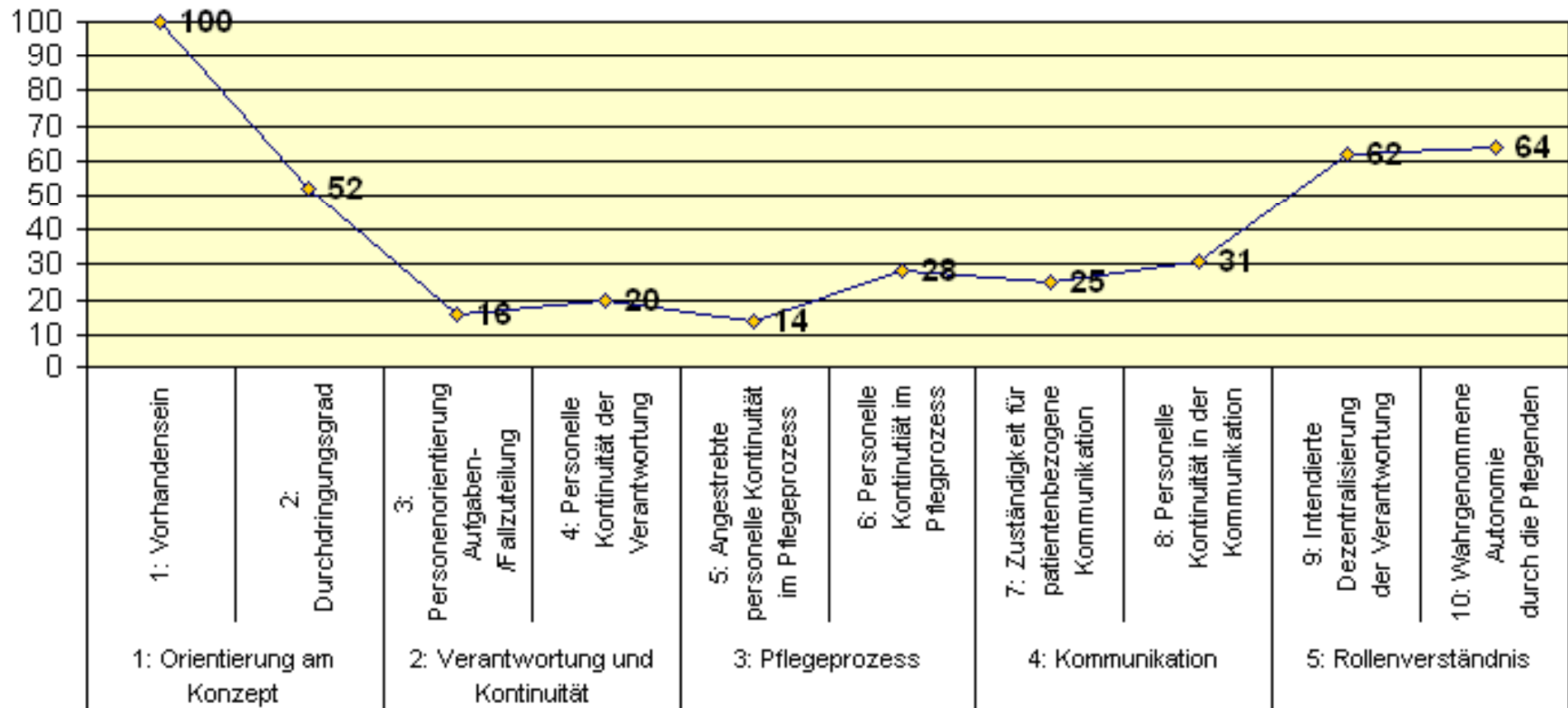
IzEP[©] - Gesamtprofil

Abteilung: Spital, A, B, Erhebungsdatum: Juli 2007



IzEP[©] - Merkmale und Dimensionen

Abteilung: Spital, A, B, Erhebungsdatum: Juli 2007



Result 3 – Single items

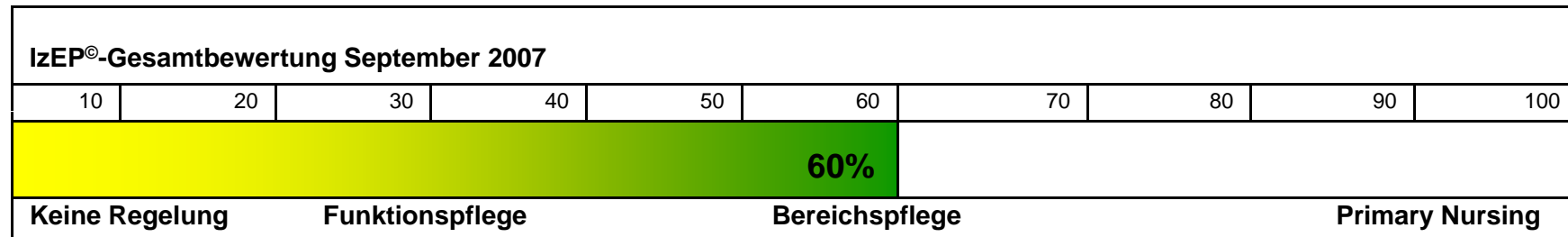
IzEP Version 0.7

Personal

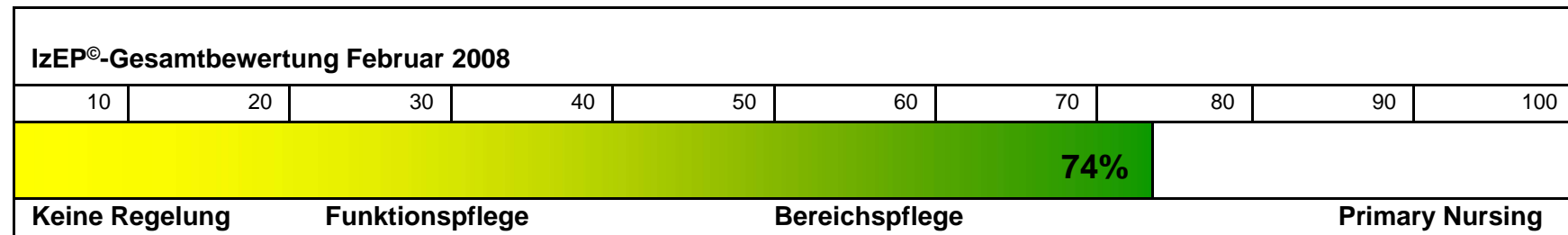
Druckzeit: 25.09.2007 15:00

Frage: 29 [PF42_6]					
Werden im Normalfall die Auswirkungen der pflegerischer Maßnahmen evaluiert/beurteilt?					
<input type="radio"/>	Nein		*	*	*
<input type="radio"/>	Ja	*			
<i>(* Hinweis) Wenn nein: weiter zu Frage 31</i>					
Frage: 30 [PF43_3_6]					
Wenn ja: Wer evaluiert/beurteilt im Normalfall die Auswirkungen pflegerischer Maßnahmen?					
<input type="radio"/>	Weiss nicht wer				
<input type="radio"/>	Dieses ist bei uns nicht / nicht klar geregelt				
<input type="radio"/>	Die für den gesamten Aufenthalt des Patienten zuständige Pflegende oder deren Vertretung				
<input type="radio"/>	Eine Pflegende aus dem zuständigen Bereich / Gruppe	*			
<input type="radio"/>	Eine Pflegende, die Zeit hat				
<input type="radio"/>	Eine leitende Pflegende				
<input type="radio"/>	Jemand der für die Evaluation bei allen Patienten zuständig ist				
Frage: 31 [PF44_6]					
Werden Pflegeplanungen im Normalfall angepasst/überarbeitet?					
<input type="radio"/>	Nein		*		
<input type="radio"/>	Ja	*		*	*
<i>(* Hinweis) Wenn nein: weiter zu Frage 33</i>					
Frage: 32 [PF45_3_6]					
Wenn ja: Wer passt Pflegeplanungen im Normalfall an/überarbeitet sie?					
<input type="radio"/>	Weiss nicht wer				
<input type="radio"/>	Dieses ist bei uns nicht / nicht klar geregelt				
<input type="radio"/>	Die für den gesamten Aufenthalt des Patienten zuständige Pflegende oder deren Vertretung				
<input type="radio"/>	Eine Pflegende aus dem zuständigen Bereich / Gruppe	*			
<input type="radio"/>	Eine Pflegende, die Zeit hat			*	*
<input type="radio"/>	Eine leitende Pflegende				
<input type="radio"/>	Jemand der für die Anpassung/Überarbeitung der Pflegeplanung bei allen Patienten zuständig ist				

IzEP[©] - Rating 1: before change to Primary Nursing

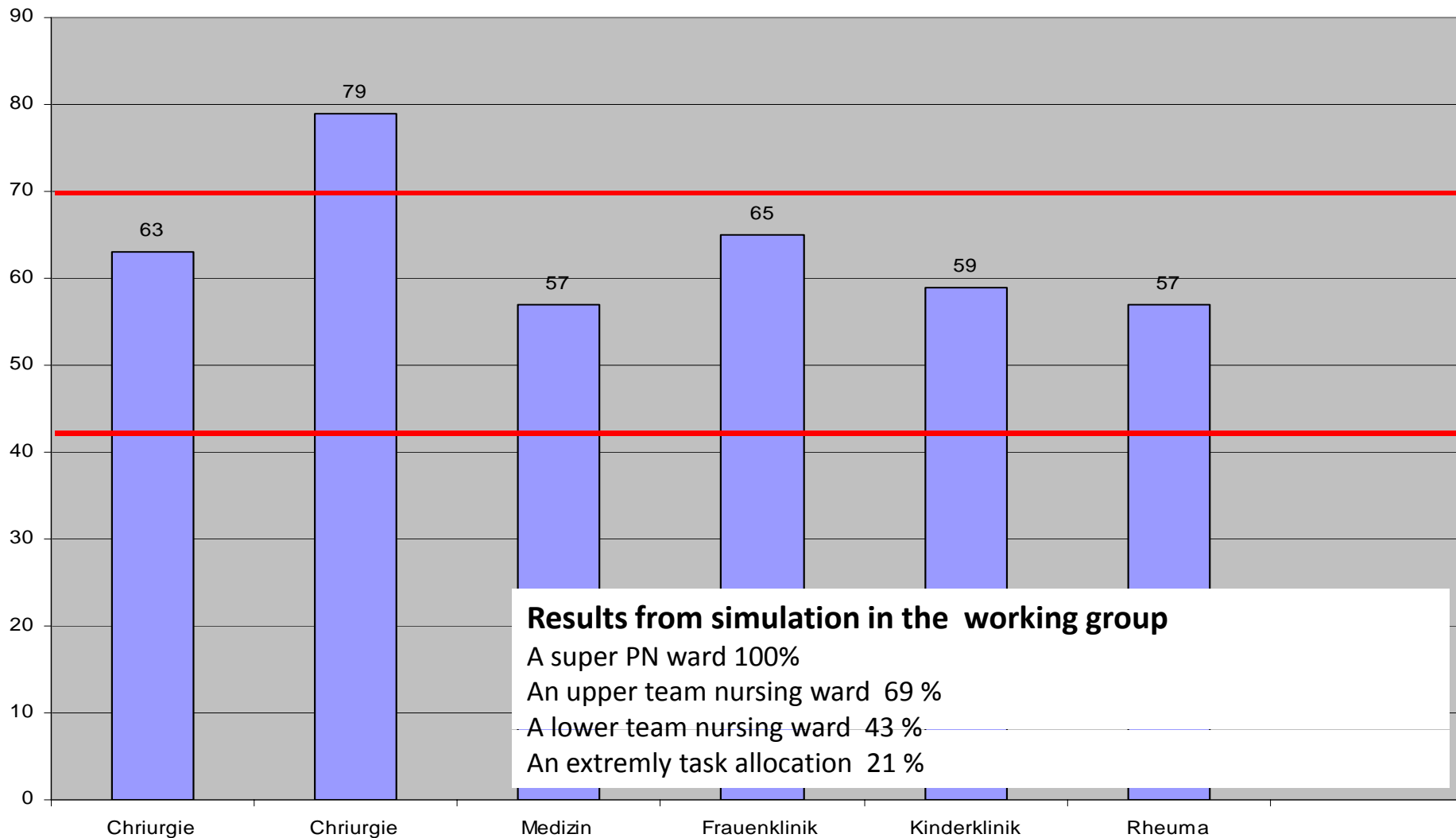


IzEP[©] - Rating 2: 6 months after change to Primary nursing

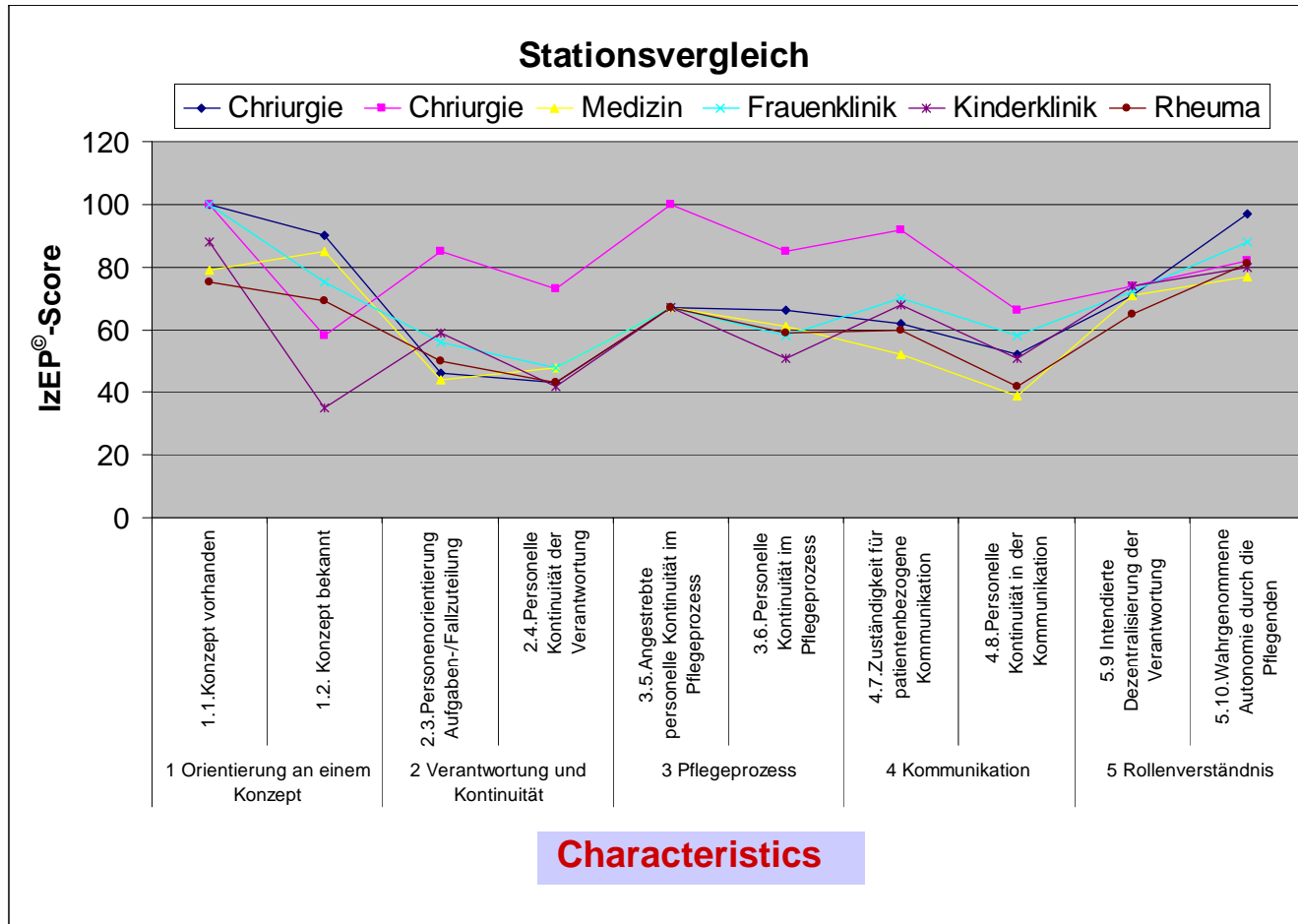


Result 5 – Comparison of wards (Total Score)

IzEP Gesamtscore

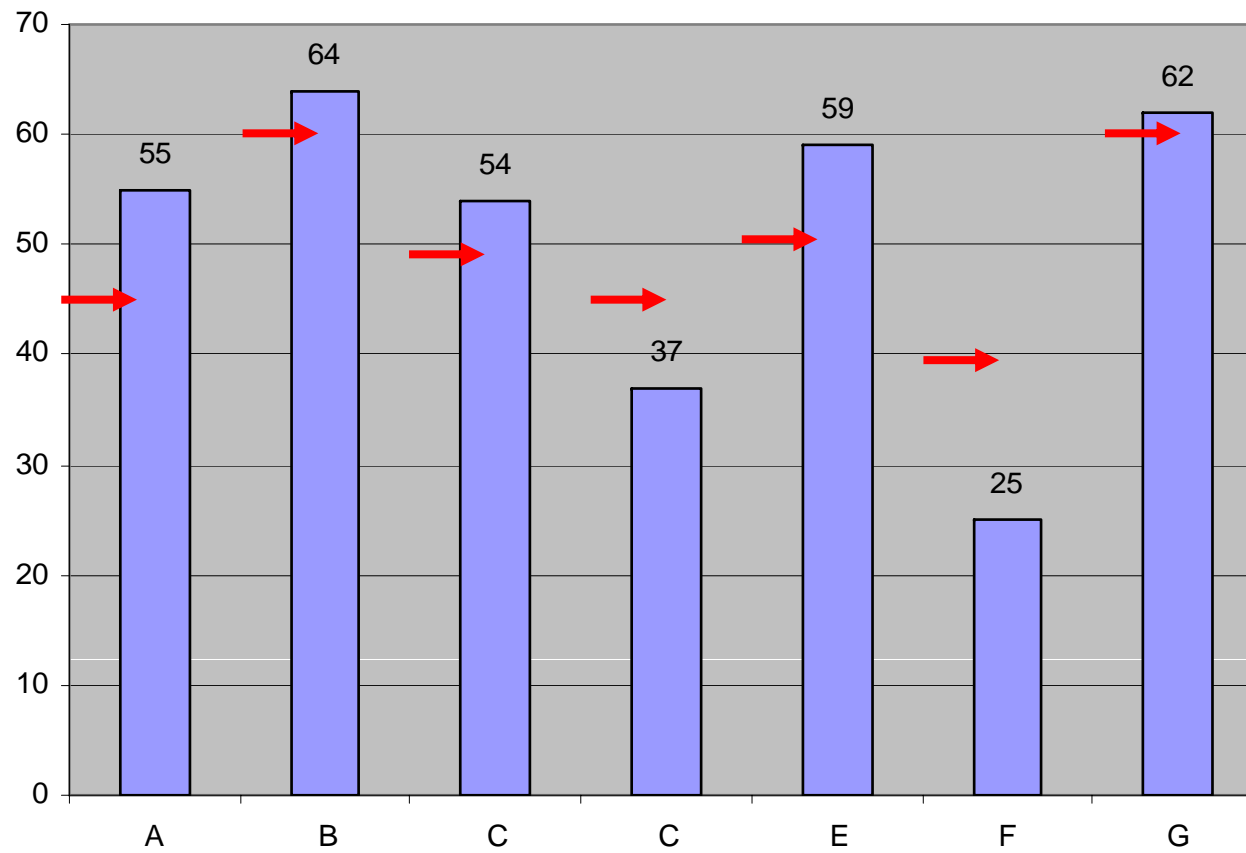


Result 6 – Comparison of wards (ward profile)



Dimensions

Result 6 – IzEP© Total score and self assessment



Assessment of 161 wards

- Adult acute care wards
- Paediatric wards
- Psychiatric wards
- Rehabilitation wards
- Community nursing services
- Nursing homes

in Germany, Austria, and Switzerland

Content validity (Abderhalden et al., 2006; Böckler, 2006)

- Literature review, survey among experts,

Criterion related validity

- Comparison of IzEP©-results with expert opinion (Christen, 2006; Driescher, 2007)

Construct validity

- Qualitative Study: What do patients really perceive from nursing care delivery systems? (Feuchtinger, 2007)

Test-Retest stability of questionnaires for nurses and patients

(Köbing, 2005)

Interrater-agreement of the questionnaire IzEP©-Dok for chart

review (Schori, 2006)

Available are

- IzEP[©] manual 1. edition 2008
- Software for data collection and analysis IzEP-Soft[©]
- Consulting by the IzEP group members

Next steps

Initiation of further studies, e.g.

- Role of context informations
- IzEP[©]-scores and patient outcomes
- Developing of a statistical based short version of IzEP[©]
- Testing IzEP[©]- in short stay-patients

Organisation

A user conference 26. june 2009 in Freiburg i.B.

Thank You for your attention

More Information on IZEP[©] (only in German)

www.izep.info

References

- **Boeckler, U.** (2003). *Ausgewählte Evaluationsmethoden und -instrumente von Primary Nursing im Vergleich*. Unpublished Diplomarbeit, Bremen.
- **Abderhalden, C.**, Boeckler, U., Dobrin Schippers, A., Feuchtinger, J., Schaepe, C., Schori, E., & Welscher, R. (2006). Ein Instrument zur Erfassung von Pflegesystemen (IzEP): Vorgehen bei der Instrumentenentwicklung. *PrInterNet*, 420-424.
- **Christen, D.** (2006). *Test der Kriteriumsvalidität des Instruments zur Erfassung von Pflegesystemen IzEP*. Universität Maastricht, Maastricht/Aarau. Driescher, B., Feuchtinger, J., & Schaepe, C. (2007). *Selbst- und Fremdeinschätzung von Pflegesystemen - Testung des Instrumentes zur Erfassung von Pflegesystemen auf Kriteriumsvalidität mit der Technik der Known Groups*. Martin-Luther-Universität, Halle-Wittenberg.
- **Köbing, S.** (2005). *Test der Kriteriumsvalidität des Instruments zur Erfassung von Pflegesystemen IzEP*. Martin-Luther Universität, Halle-Wittenberg.
- **Schori, E.**, Kersten, B., & Abderhalden, C. (2006). Wie reliabel ist der Fragebogen zur Analyse der Pflegedokumentation IzEP-Dok[®] im Instrument zur Erfassung von Pflegesystemen IzEP[®]? *Printernet Angewandte Pflegeforschung*, 8, 1-9.